



REPORTAGE

LE CONFORT AVANT TOUT

Vosges



Dans le département des Vosges, cette maison en ossature bois et charpente traditionnelle, avec bardage bois et crépis, propose une forte isolation thermique et phonique. Ce projet de 160m² est signé Innov'Habitat.



Ci-dessus :
Les menuiseries KF 410 en PVC/Aluminium et triple vitrage de chez Internorm, avec 1 coulissant à translation et coulissant à relevage, enregistrent des coefficients d'isolation thermique de 0,6 pour le vitrage (Ug) et 0,69 pour la fenêtre (Uw).

Ci-contre :
Un carport en poutres, permettant d'abriter partiellement la voiture et une intégration totale de cette partie dans le projet, a été monté sur le côté de la maison, en façade ouest.



*Une terrasse/balcon d'angle
au 1^{er} étage, ajoute une
certaine authenticité au
projet et une originalité à
l'architecture.*



Construite sur chape et radier, la maison est en ossature bois avec une charpente traditionnelle isolée en laine de bois et des toitures plates. Les volumes ont été imbriqués les uns aux autres, habillés d'une finition en crépis et d'un bardage bois en mélèze sans traitement, posé à l'horizontale. « Nous avons composé avec les volumes jusque dans l'architecture intérieure, notamment avec la présence d'une double hauteur dans l'espace vie qui offre un volume impressionnant à la maison grâce au vide sur séjour » précise-t-on chez Innov'Habitat. La lumière naturelle circule ainsi librement du rez-de-chaussée à l'étage, tout en apportant les bénéfiques des apports solaires. « Il s'agit d'un projet bioclimatique ; fermé au nord, ouvert au Sud par de grandes baies vitrées. Le tout étant couplé à une VMC Double Flux HELIOS et des menuiseries triple vitrage Internorm avec coefficient solaire optimal et brise-soleil orientables pour la maîtrise de la chaleur et de la luminosité » ajoute le constructeur. Des spots au sol ont été installés tout le long du grand couloir de plus de 6 mètres. Ils apportent une touche originale dès la tombée de la nuit et contribuent à créer une ambiance lumineuse dans la maison. Un plancher chauffant électrique complète le dispositif technique et assure le confort des habitants. C'est le cas également de la double isolation des murs en fibre de bois, qui permet d'obtenir un déphasage thermique de 12 h. Il fait bon vivre dans cette maison bois de 160 m² !



Un escalier métallique blanc ¾ tournant a été mis en place pour accéder à l'étage. Le matériau utilisé permet de sortir de l'élément bois présent tant dans le système constructif que pour le bardage à l'extérieur.

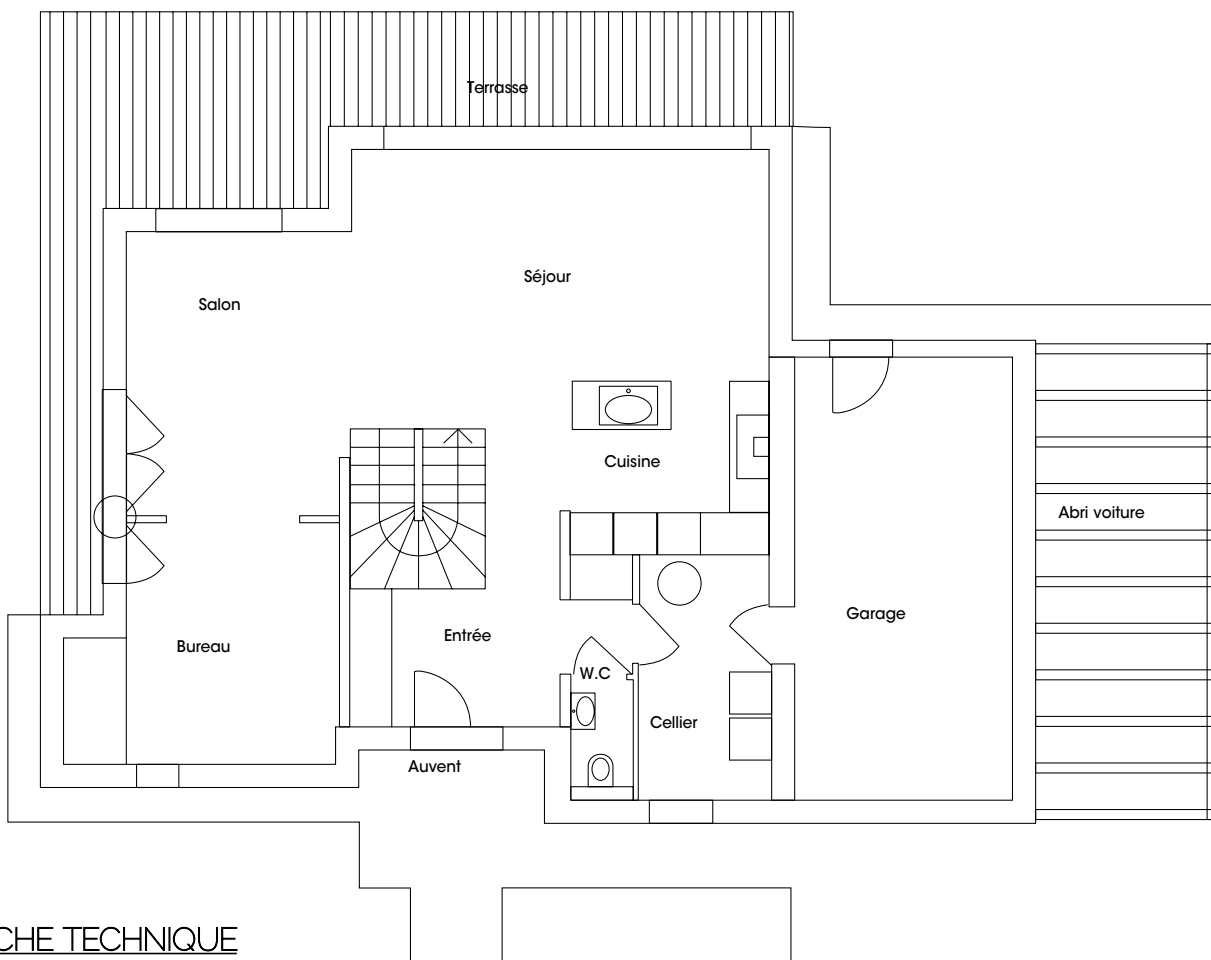


À gauche :

La cuisine avec son îlot central a trouvé une place discrète dans la pièce de vie, devant la table à manger et face au jardin.

Ci-contre :

Le rez-de-chaussée réunit, côté sud, un grand séjour ouvert sur une terrasse bois. L'arrière de la maison concentre un bureau et un cellier / buanderie qui communique avec le garage. Les chambres trouvent leur place à l'étage.



FICHE TECHNIQUE

Constructeur* : Innov'Habitat

Localisation : Vosges (88)

Année de construction : 2011

Surface habitable : 160m²

Système constructif : Ossature bois 120mm

Prix : 250 000 €

Isolation : Dalle : Chape liquide 50mm + TMS 60mm //

Murs : Fibre de bois par l'extérieur (60mm - 230kg / m³) +

fibre de bois (120mm + 50mm - 55kg / m³) // Toit : laine de verre en plafond (60mm) + laine de bois en charpente (260mm) // Cloisons porteuses (120mm) : habillage BA13 + isolation phonique // Cloisons non porteuses (100mm) : isolation phonique

Revêtement : Bardage en mélèze + crépis

Chauffage / ENR : Plancher chauffant électrique

*Voir le carnet d'adresses.

Texte : Laurène Delion - Photo : Innov'Habitat

Retrouvez plus d'informations/photos sur ce reportage en vous rendant sur le lien suivant :

www.architecturebois.fr/hs-31-innov-habitat ou en scannant le QR code suivant :

