

REPORTAGE

# VICE VERSA

Vosges



De conception bioclimatique, cette maison de 160 m<sup>2</sup> sur chape et radier, est en ossature bois. Elle est habillée avec un bardage mixte en mélèze et un crépis teinté blanc et gris. L'isolation renforcée des murs permet d'obtenir un déphasage thermique de 12h. La maison dispose également de menuiserie triple vitrage en PVC/Aluminium. La maison associe les codes de l'architecture classique à ceux de l'architecture moderne en jouant sur les volumes, les revêtements et les toitures avec une charpente traditionnelle et deux toitures-terrasses en bacs acier. « Nous avons composé avec les volumes jusque dans l'architecture intérieur », conclut-on chez Innov'Habitat.



## FICHE TECHNIQUE

**Constructeur:** Innov'Habitat

**Localisation:** Vosges (88)

**Année de construction:** 2011

**Surface habitable:** 160m<sup>2</sup>

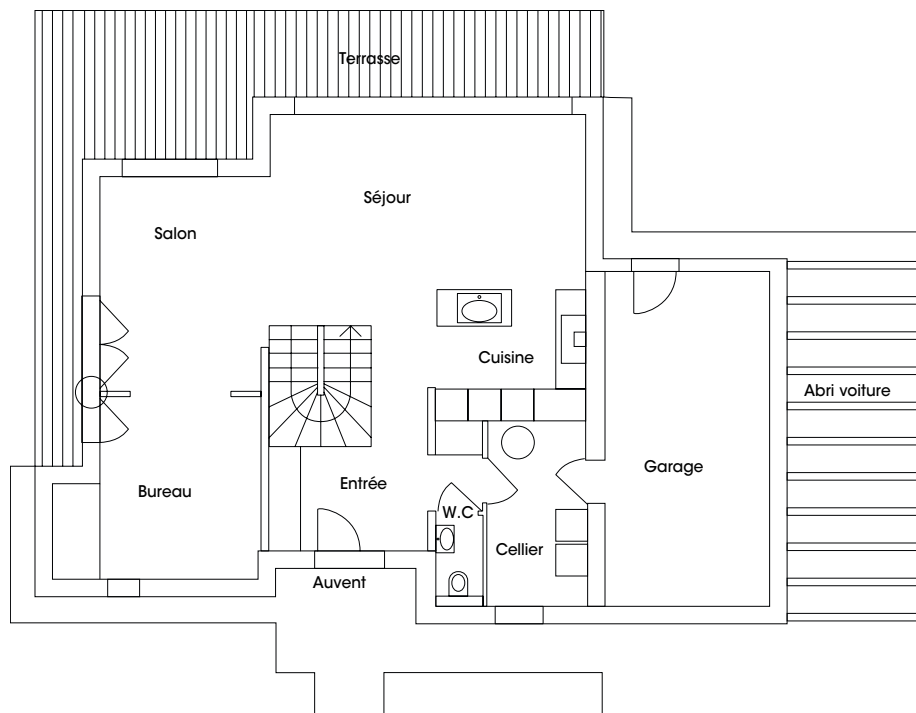
**Système constructif:** Ossature bois  
120mm

**Prix:** 250000€

**Isolation:** Dalle: Chape liquide (50mm) + TMS (60mm) // Murs: fibre de bois par l'extérieur (60mm - 230kg/m<sup>3</sup>) + fibre de bois (120mm + 50mm - 55kg/m<sup>3</sup>) // Toit: laine de verre en plafond (60mm) + laine de bois en charpente (260mm) // Cloisons porteuses (120mm): BA13 + isolation phonique // Cloisons non porteuses (100mm): isolation phonique

**Revêtement:** Bardage en mélèze + crépis

**Chauffage / ENR:** Plancher chauffant électrique



Texte: Laurène Delion - Photo: Innov'Habitat