

REPORTAGE

# À TAILLE HUMAINE

Moselle





Innov'Habitat présente cette maison en ossature bois. Elle se trouve dans le département de la Moselle, aux portes de l'Allemagne. À haute performance énergétique, la maison, avec ses trois chambres, a été construite pour le 2<sup>ème</sup> projet de vie d'un couple d'une quarantaine d'année.



---

*C'est une maison moderne  
que présente Innov'Habitat  
avec un revêtement  
de façade en plusieurs  
matériaux.*



**À gauche :**

Deux pergolas, l'une en aluminium, l'autre en bois, ont été ajoutées aux extérieurs de la maison. Devant la cuisine, elle apporte l'ombre et la fraîcheur.

**Au-dessus :**

D'orientation bioclimatique, la maison est davantage ouverte en façade sud.

Réalisée en 2013, cette maison en ossature bois à haute performance énergétique est à taille humaine. Elle se compose de 3 chambres dont une suite parentale avec dressing et salle de bains. Le rez-de-chaussée a entièrement été dédié aux pièces de jour avec une confortable pièce à vivre et cuisine intégrée. « *L'espace intérieur a été optimisé par le tra-*

*vail de notre architecte en interne, afin d'apporter une réponse adaptée aux besoins de ce couple* » explique Innov'Habitat, le constructeur. La pièce à vivre communique ainsi, par l'intermédiaire d'un cellier/buanderie, à un double garage. Ouvert sur la rue pour faciliter l'entrée des véhicules, le garage profite également d'une ouverture sur l'arrière de

la maison, côté jardin. Cette façade orientée au sud, permet d'offrir à la famille une certaine intimité, car la maison a été implantée dans un lotissement. Le décroché d'une partie du salon dessine plusieurs espaces sur la terrasse, notamment un coin repas faisant face à la grande baie vitrée de la cuisine. Une pergola ajoute au confort pour la protection



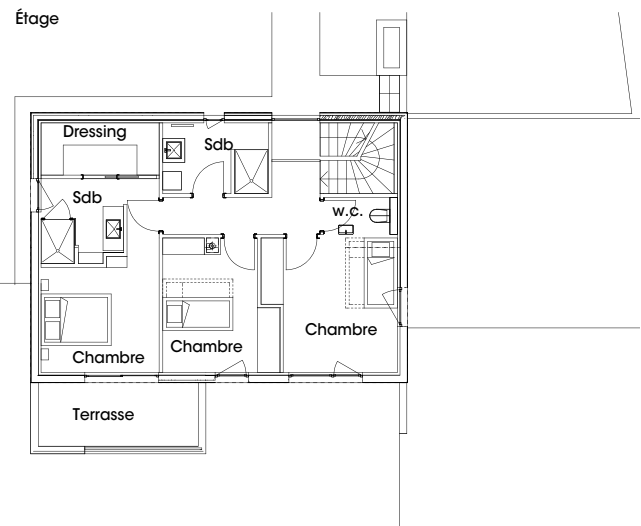
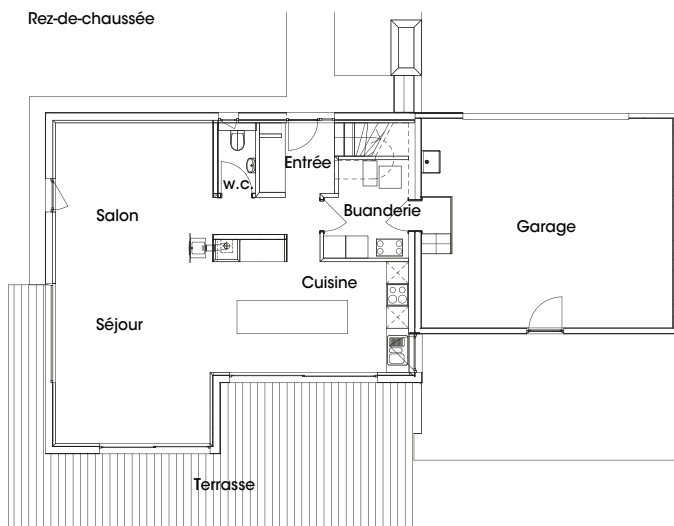
des ensoleillements sur la terrasse et dans la maison. Très ouverte sur les extérieurs au sud, la maison est à l'inverse, très fermée au nord. Mais l'orientation ne suffit pas. « Il s'agit d'un projet bioclimatique doté d'une isolation thermo-acoustique qualitative, et couplé à une VMC double flux de chez Helios et des menuiseries triple vitrage Internorm

avec un coefficient solaire optimal et des brise-soleil orientables » précise le constructeur. Construite en structure bois, sur chape et hourdis polystyrène, les murs de la maison permettent un déphasage thermique de 12h qui assure un véritable confort d'été. La maison a été livrée avec un test d'étanchéité de  $0,39 \text{ m}^3/\text{h}/\text{m}^2$ . Les propriétaires ont

installé un poêle à pellet Rika pour satisfaire leurs besoins en chauffage. Côté architecture, la maison fait l'alliance du moderne et du contemporain, avec un bardage bois en mélèze, un crépi en deux teintes, un toit à deux pans et une toiture plate au-dessus du garage et son jeu de formes qui donnent du rythme à l'ensemble.



**Ci-dessus :**  
Le rez-de-chaussée se compose d'une grande pièce à vivre avec cuisine intégrée et un cellier / buanderie.



## FICHE TECHNIQUE

**Constructeur\*** : Innov'Habitat

**Localisation** : Moselle (57)

**Année de construction** : 2013

**Surface habitable** : 130m<sup>2</sup> + 40m<sup>2</sup>

**Système constructif** : Ossature bois en mélèze 120mm

**Prix** : 250000€

**Isolation** : Dalle (chape liquide) : TMS 80mm + dalle de compression 40mm + hourdi polystyrène (UP = 0,27) // Plancher étage : tradi 50 mm + Knauf 22mm + OSB 22 mm + solivage 220mm + plafond suspendu BA13 // Murs : fibre de bois par

l'extérieur 60mm (230kg / m<sup>3</sup>) + fibre de bois 120 + 50mm (55kg / m<sup>3</sup>) // Toit : Membrane EPDM + 120mm de polyuréthane + chevrons 220mm + fibre de bois 200mm (55kg / m<sup>3</sup>) + laine de roche 60mm + plafond suspendu BA 13 + tuiles en terre cuite HP10 // Cloisons porteuses 120mm : habillage BA13 + isolation phonique

**Revêtement** : Bardage bois + crépis STO (Stolevell uni + 3 couches)

**Chauffage / ENR** : Poêle à pellets RKA+ ballon thermodynamique

\*Voir le carnet d'adresses.

Texte : Laurène Delion - Photo : Innov'Habitat

Retrouvez plus d'informations/photos sur ce reportage en vous rendant sur le lien suivant :

[www.architecturebois.fr/73-innov-habitat](http://www.architecturebois.fr/73-innov-habitat) ou en scannant le QR code suivant :

