

BSO plein Sud

Triple vitrage et Brise-Soleil Orientables (BSO) en double hauteur



Cette réalisation a été imaginée pour un couple pouvant recevoir ses enfants à certaines occasions. Le cahier des charges des propriétaires correspond à la réalisation finale en termes de pièces et de besoins.

Il s'agit d'un projet bioclimatique. En effet, celui-ci est fermé au Nord, ouvert au Sud par de grandes baies vitrées. Le tout étant couplé avec une VMC Double Flux et des menuiseries triple vitrage Internorm avec coefficient solaire optimal et présence de Brise-Soleil Orientables (BSO).



Le plus de cette réalisation, en dehors de sa performance, se retrouve au niveau architectural : une double hauteur d'ouvertures orientée Sud permettant un apport de luminosité important. La présence de BSO avec capteurs solaires permet de réguler la température intérieure et l'apport de luminosité. Ils permettent également l'intimité en conservant une vue vers l'extérieur.

Côté architecture, il y a un mixte toit faible pente sur l'élément principal et toits plats sur les parties inférieures permettant d'intégrer le bâtiment dans son environnement. La terrasse aménagée entoure les façades Sud-Ouest et Sud-Est et dispose d'un accès direct par chaque pièce située au rez-de-chaussée de la maison.

A l'intérieur, dans le salon, un meuble en bois a été réalisé sur-mesure par le constructeur Innov'Habitat pour répondre aux besoins et demandes des propriétaires.

Un vide sur séjour permet d'avoir une haute luminosité et de souligner la grandeur de la maison, en donnant l'impression d'augmenter les volumes présents.

Des portes coulissantes entre la cuisine et les pièces à vivre permettent de gagner en esthétique et en place.

Cette maison en ossature bois à haute performance énergétique avec une architecture atypique et unique offre confort et bien-être selon les propriétaires.

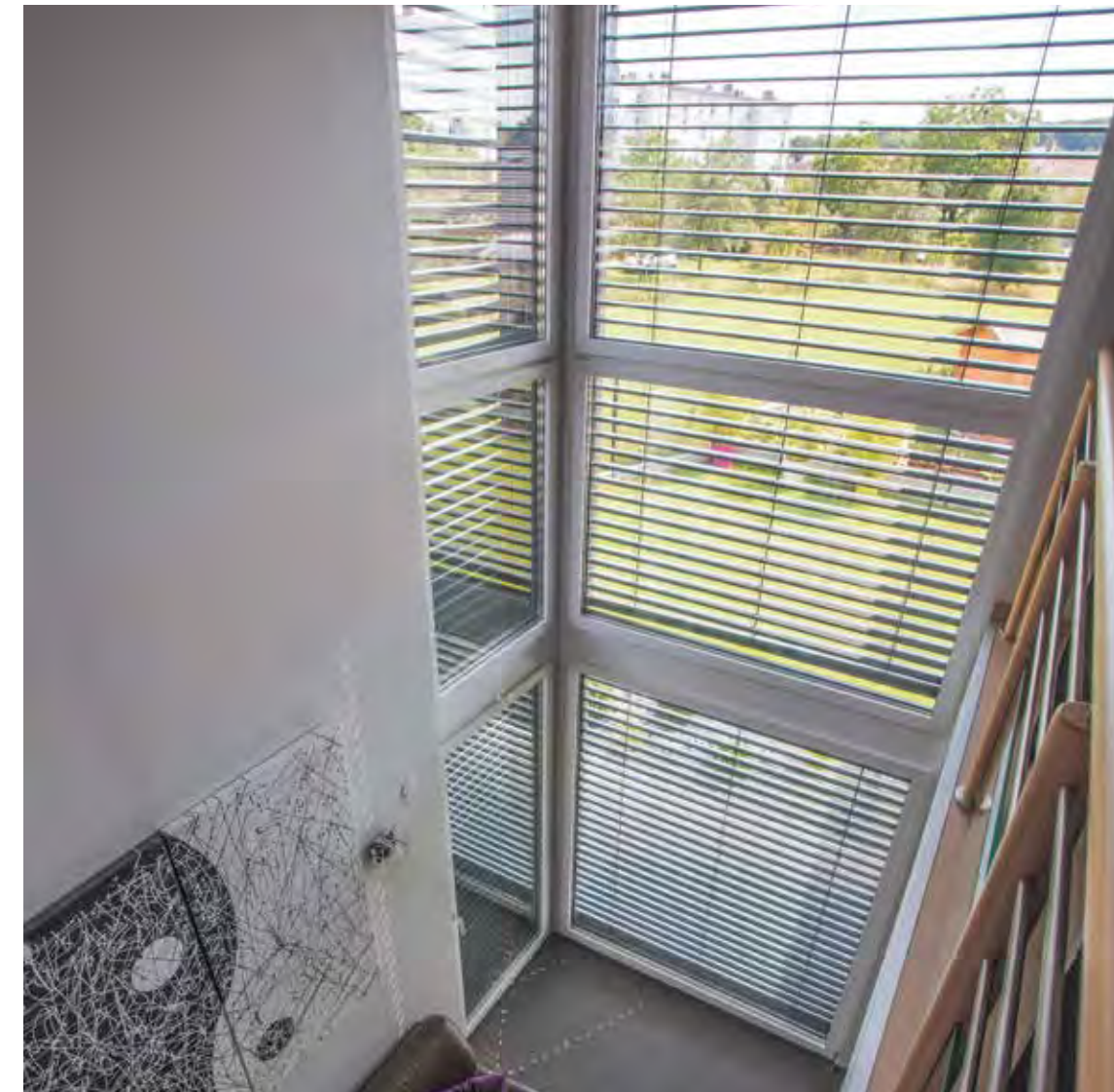


Descriptif

Surface habitable : 146,76 m²
Durée du chantier : 6 mois
Localisation : Yutz (Moselle)
Prix : Entre 250 et 300 Keuros

Revêtements extérieurs

- **Essence de bois :** Mélèze
 - **Type de pose :** Pose verticale
 - **Type de traitement :** pas de traitement
 - **Type de finition :** Bardage et Crépis STO



Isolation

- **Dalle :** Béton 45 mm
 Dalle de compression : 4cm
 Hourdis polystyrène
 - **Mur :** 180 + Osb 15
 Fibre de bois extérieure 60 mm
 230 kg/m³
 Ouate de cellulose d = 55 kg/m³
 Doublage laine de bois intérieure 50 mm
 Bois : PEFC et FSC
 - **Toit :**
 Étanchéité A froid (Rhépanol)
 Isolation 220 mm ouate de cellulose Structure Chevrons 220 mm
 Isolation 60 mm laine de verre GR 32 Plafond Plafond suspendu ba13
 - **Cloisons :**
 Non porteuses 72 et 100 mm avec isolation phonique Porteuses 146 (120+2*13) avec isolation phonique
Type de fondation : Chappe et hourdis polystyrène
Énergies renouvelables : ballon thermodynamique
Test d'étanchéité : 0,25 m³/h/m²
Déperdition thermique : 30 Kwh/m²/An
 Confort d'été avec déphasage de 12h.
Ug fenêtres : 0,6 – Uw : 0,69 – menuiseries KF 410 Internorm
Chauffage : Poêle à pellets
Résultat : RT 2012 et proche des performances passives en termes de performances.

