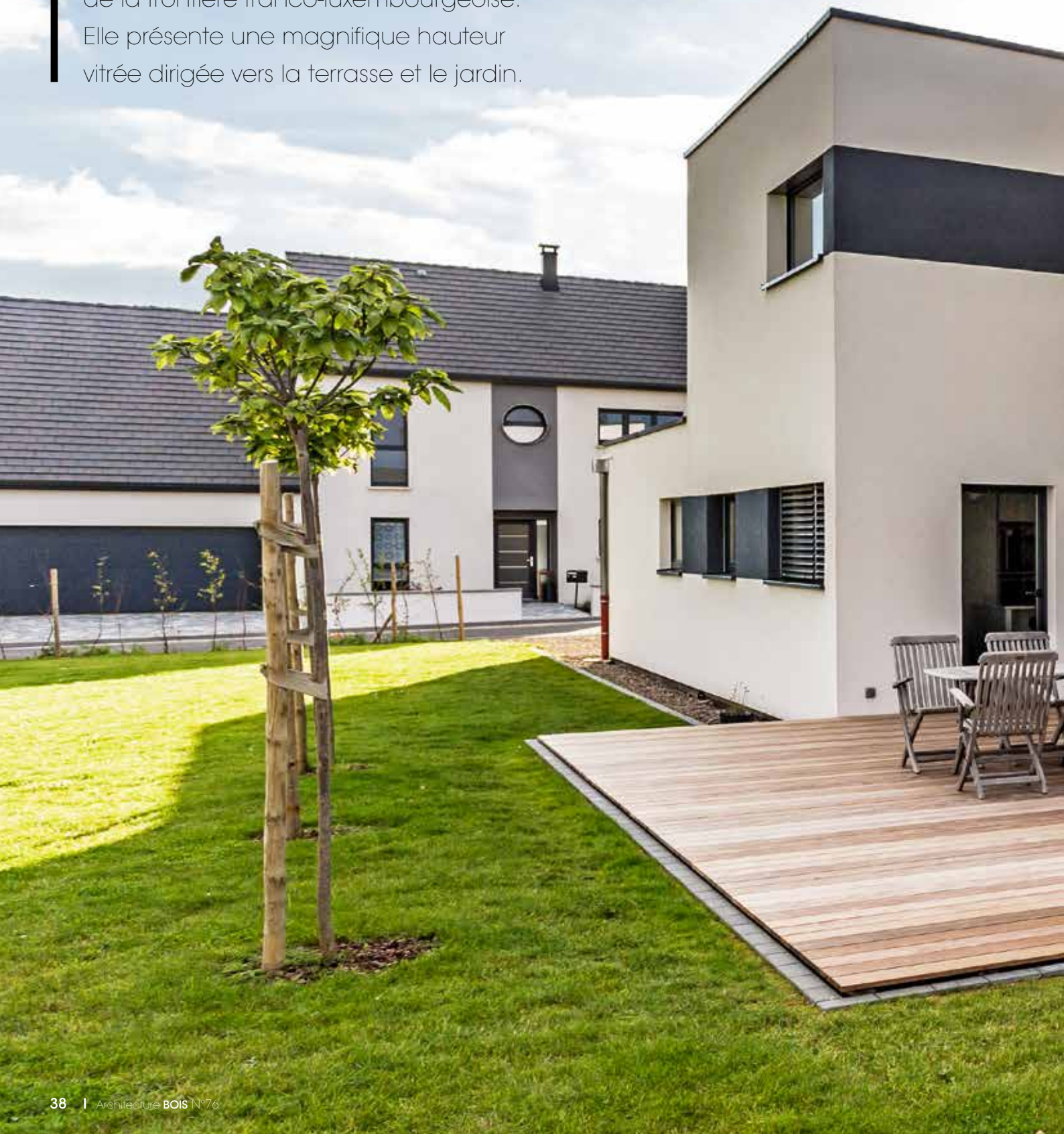


REPORTAGE

# IMPRESSION DONNÉE

Moselle

La maison a été construite dans un quartier résidentiel, à moins d'une dizaine de kilomètres de la frontière franco-luxembourgeoise. Elle présente une magnifique hauteur vitrée dirigée vers la terrasse et le jardin.







Avant même d'y pénétrer, la maison laisse apprécier ses lignes architecturales. Au premier coup d'œil, voit-on davantage la double hauteur de ses volumes ou le revêtement crépi en deux couleurs qui suit le tracé des menuiseries? Rien ne manque à l'architecture contemporaine d'une maison familiale. Certains penseront qu'il s'agit d'une maison traditionnelle en maçonnerie, alors qu'en fait, elle a été construite en ossature bois. Les propriétaires en tirent les bénéfices associés: rapidité et souplesse de construction, confort thermique et bien-être quotidien. « Nous avons construit cette maison sur des semelles filantes et un vide sanitaire, avec une isolation polyuréthane, polystyrène et TMS sous chape. Les murs en ossature bois reçoivent une isolation renforcée en laine de bois, par l'extérieur, entre les montants et à l'intérieur. Les cloisons ont été comblées avec de la laine de verre pour parfaire l'isolation acoustique. Ouate

de cellulose et polyuréthane isolent la toiture plate au-dessus de l'étage et celle se trouvant au niveau du garage et de l'arrière cuisine », introduit-on chez Innov'Habitat. Très bien isolée, la maison est également très bien orientée. « Il s'agit d'un projet bioclimatique; fermé au nord et ouvert

---

***Derrière cette maison aux allures contemporaines, se cache une structure bois avec une isolation renforcée en laine de bois.***

au sud par de grandes baies vitrées Internorm® », ajoute le constructeur. La façade sud, côté jardin, présente surtout une magnifique hauteur vitrée, laquelle donne une véritable impression de grandeur depuis l'extérieur et l'intérieur. « Pour protéger la maison et ses habitants du soleil, nous avons mis en place un dispositif ZIP SCREEN

qui permet en plus, de préserver l'intimité. Le ZIP SCREEN est un store enrouleur vertical. Il peut être utilisé dedans comme dehors et habille les grandes baies vitrées jusqu'à 15m<sup>2</sup>. Les bords du tissu sont équipés d'une demi-fermeture à glissière qui maintient la toile dans les coulisses latérales », précise encore le constructeur. Les autres fenêtres (triple vitrage) ont été munies de brise-soleil orientables. La lumière naturelle circule librement dans la maison, y compris à l'étage grâce au vide sur séjour. On relève comme à l'extérieur, les envies de moderne, notamment dans l'agencement et le choix des coloris et des matériaux. La maison offre de grands espaces de vie. Au rez-de-chaussée, l'espace cuisine a totalement été intégré à l'architecture de la maison tout en étant bien séparé de l'environnement du salon-séjour. Moderne et lumineuse, c'est ainsi que les propriétaires ont imaginé leur maison. C'est ainsi qu'elle a été construite.



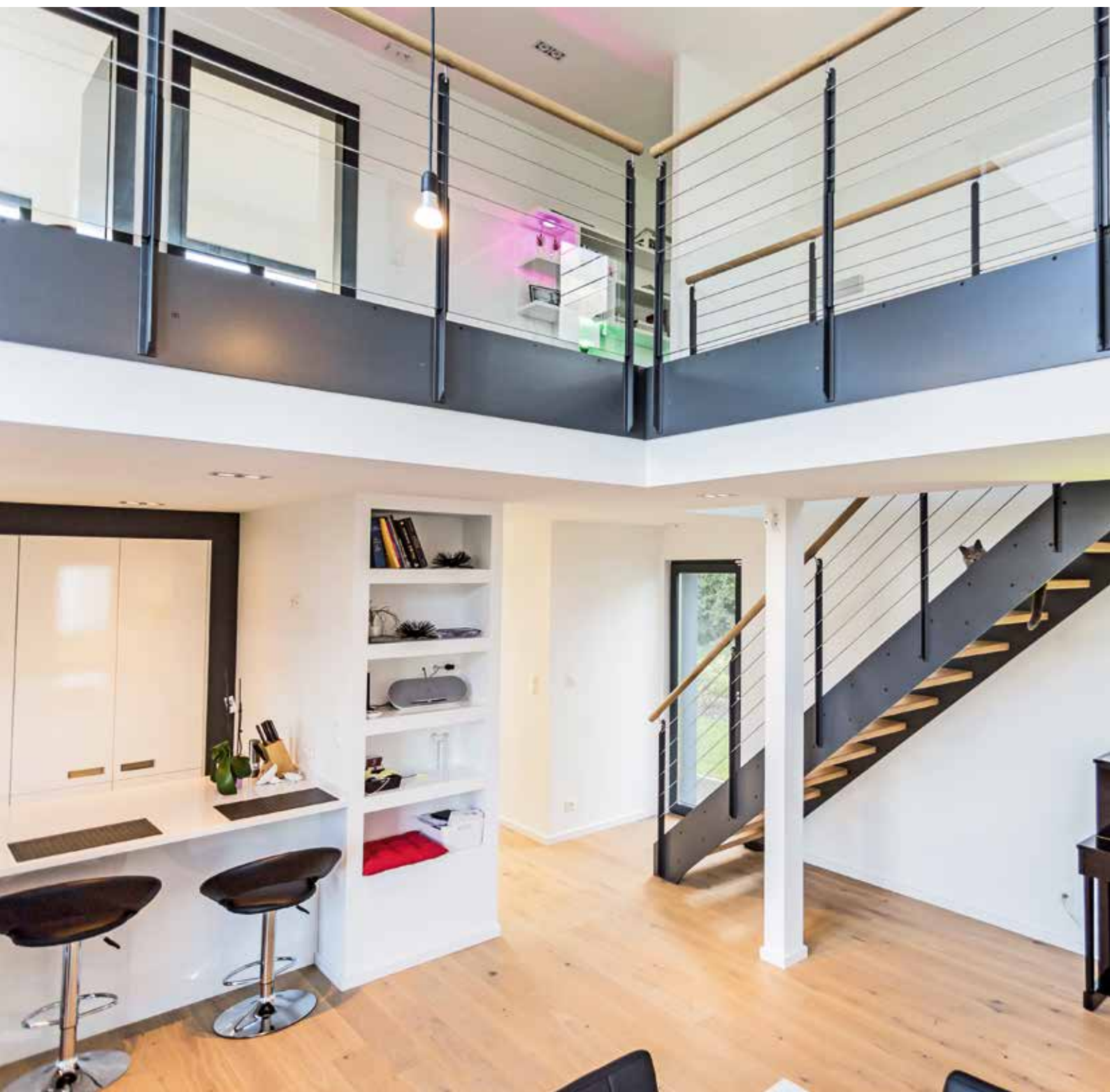
**Ci-dessus :**

Innov'Habitat a construit cette maison bois de 150m<sup>2</sup> avec garage, dans un lotissement d'une petite commune de Moselle, à Tressange.

**Ci-dessous :**

La maison dispose d'une grande terrasse bois à l'arrière, reprise également sur les côtés de la maison.





**Ci-dessus:**  
Les vides-sur-séjour permettent de donner une autre dimension à la volumétrie intérieure.

**En bas, à gauche:**  
L'espace cuisine avec son mobilier, a totalement été intégré à l'architecture de la maison.

---

*Les ouvertures vitrées reçoivent des protections solaires (brise-soleil ou store enrouleur) qui permettent de maîtriser la luminosité et la chaleur souhaitée dans la maison.*





## FICHE TECHNIQUE

### Constructeur\* :

Innov'Habitat

### Localisation :

Moselle (57)

### Année de construction :

2012

### Surface habitable :

150m<sup>2</sup> + garage de 35m<sup>2</sup>

### Système constructif :

Ossature bois

Prix : entre 250 000

et 300 000 €

### Isolation :

Dalle : polyuréthane + poutrelles hourdis + polystyrène + TMS sous chape // Murs : laine de bois par l'extérieur (60mm) + laine de bois (180mm) + OSB (15mm) + laine de bois intérieur (40mm) // Cloisons : laine de verre acoustique (100mm) // Toit : ouate de cellulose (220mm) + polyuréthane (100mm)

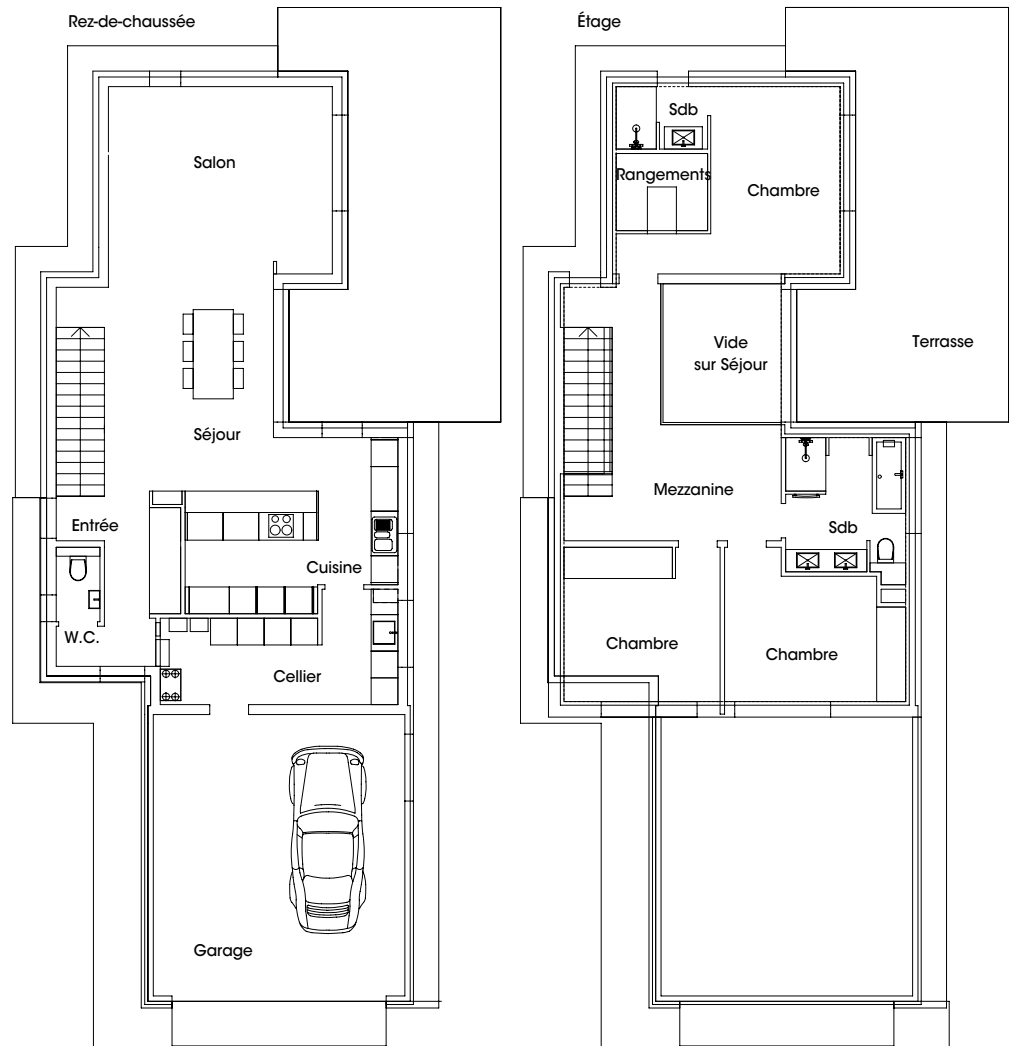
### Revêtement :

Enduit crépi

### Chauffage / ENR :

Plancher chauffant

ou gaz



\*Voir le carnet d'adresses.

Texte : Laurène Delion - Photo : Olivier Liévin pour Innov'Habitat

Retrouvez plus d'informations/photos sur ce reportage en vous rendant sur le lien suivant :

[www.architecturebois.fr/76-innov-habitat](http://www.architecturebois.fr/76-innov-habitat) ou en scannant le QR code suivant :

