

Les six clefs de la maison passive

Pour construire une maison passive, il faut respecter certaines mesures. De la conception au choix des équipements en passant par le chauffage d'appoint, découvrez tous les secrets de la maison passive.



Olivier Lievin pour Innov-Habitat

La maison passive n'est pas une maison comme les autres. Pourtant son fonctionnement n'a rien de technologique ou d'ultramoderne. Son mode constructif reprend les grands principes de l'architecture bioclimatique de nos ancêtres. L'orientation et l'implantation de votre demeure ont été entièrement optimisées pour profiter au maximum des rayons du soleil et se protéger du froid (vent, pluie...). Les maisons passives disposent donc de larges baies vitrées orientées sud pour profiter des calories gratuites offertes par le soleil. Au nord, les ouvertures se feront plus petites et on profitera de la végétation environnante pour s'abriter du froid. Bref, ce sont des demeures capables de s'adapter à leur environnement.

Une isolation renforcée

La maison passive est avant tout une maison particulièrement isolée. Il faut faire la chasse aux ponts thermiques (ces entrées d'air froid qui font baisser la température intérieure de votre maison). Murs, toiture, sols... toutes les parois doivent bénéficier d'un excellent niveau de performance en terme d'isolation. La qualité des menuiseries et des vitrages (doubles voire triples) est également indispensable. Dans la même logique, la maison passive devra être le plus possible étanche à l'air. D'où la nécessité de posséder un système de ventilation efficace.



Maisons Serennes

Les 4 piliers du label allemand Passivhaus*



Mauro Davoli et Lia Kiladis Linnen

- Besoin en chauffage : ils ne doivent pas dépasser 15 kWh/m²/an (deux fois moins qu'en RT 2012).
 - Autres consommations (éclairage, électronique, électroménager...) : elles ne doivent pas dépasser 120 kWh/m²/an.
 - Étanchéité à l'air : elle ne doit pas dépasser 0,60 vol/h sous une pression de 50 pascals.
 - Confort d'été : la température doit rester constante (inférieure à 25°)
- *Pour être reconnue comme réellement passive, votre maison doit être conforme au label allemand Passivhaus.



La bioclimatique*

Cette maison à ossature bois a été construite dans le respect de l'architecture bioclimatique. www.innovhabitat

Cette maison à ossature bois a été construite selon le respect de l'architecture bioclimatique. Elle est donc fermée au nord, ouverte au sud à l'aide de larges baies vitrées. Elle compte une VMC double flux et des menuiseries à triple vitrage avec coefficient solaire optimal.

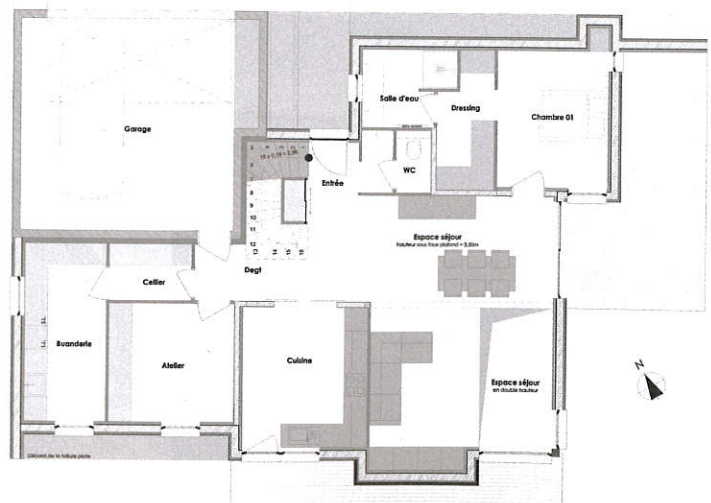


Les + de la maison

- **Son architecture.** Une double hauteur d'ouverture orientée sud permettant un apport de luminosité important.
- **Les brise-soleil avec capteur solaire.** Ils permettent de réguler la température intérieure, de gérer facilement la luminosité et de préserver l'intimité des habitants.
- **Un meuble en bois sur mesure dans le salon.** Il a été réalisé par le constructeur pour répondre aux besoins des propriétaires.
- **Des portes coulissantes entre la cuisine et les pièces à vivre.** Elles sont esthétiques et font gagner de l'espace.

La maison en bref

Superficie : 146,76 m²
 Essence de bois : mélèze
 Prix : entre 250 et 300 000 €
 Renseignements : www.innovhabitat.fr



Pour voir les plans complets, rendez-vous sur construiesamaison.com

*A noter : cette maison n'est pas labellisée passive mais elle affiche des performances très proches des normes passives. ■